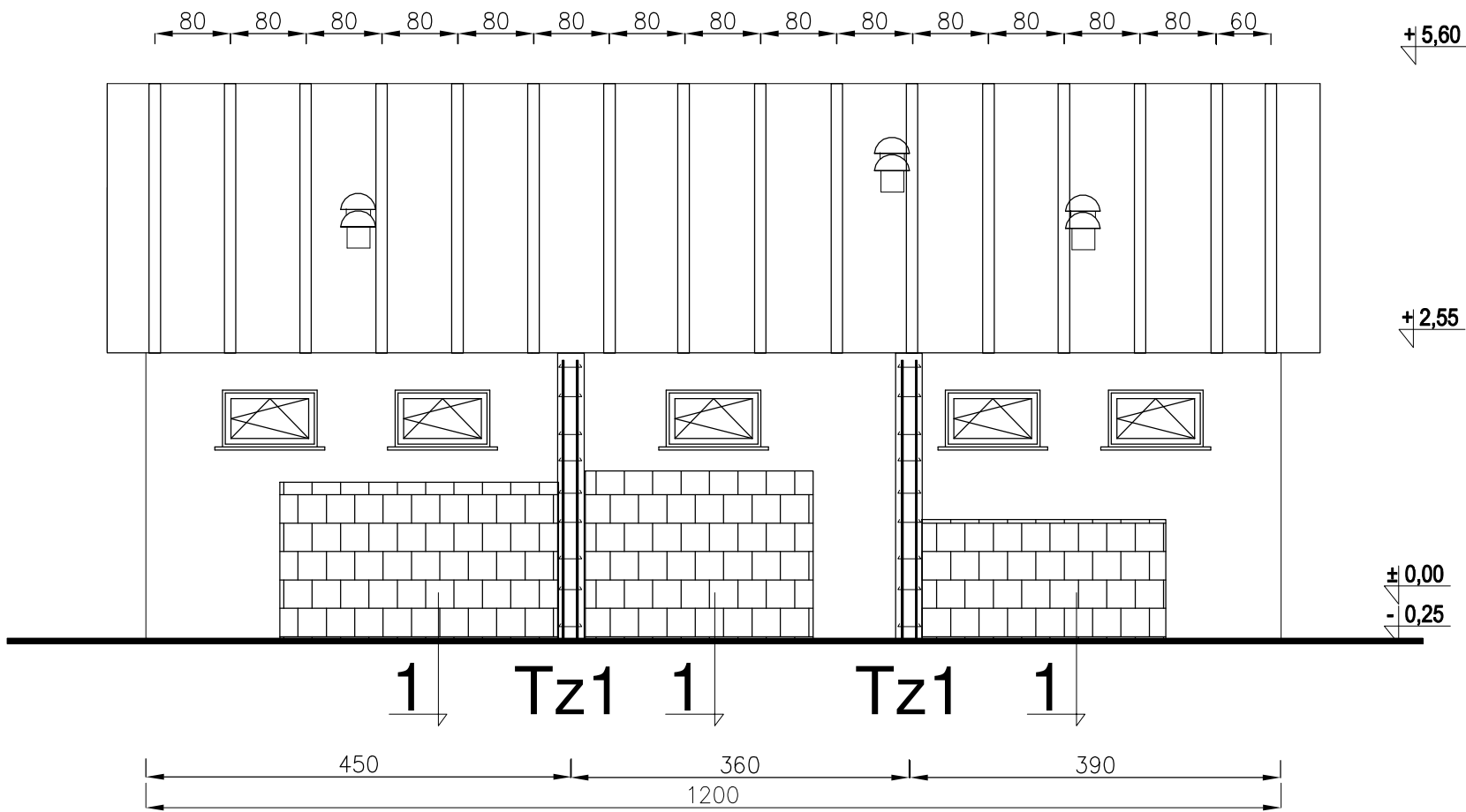


Konstrukcja



Objaśnienia:

- Tz - trzpień żelbetonowy 24/24cm
zbrojenie 15/15cm
4xØ12mm strzemiona Ø6 co 20cm
powiązane ze zbrojeniem ławy fundamentowej
- 1 - bloczki szczelinowe ceramiczne gr. 24cm



Jednostka projektowa

"BUIP"

Biuro Usług Inwestycyjno-Projektowych

Leszek Fioncek

46-250 Wolkryn ul. Młyńska 2B tel. mobil 662 892 487

adres e-mail buip_fioncek@op.pl

Nazwa rysunku	Konstrukcja			Skala
Temat opracowania	Budowa budynku biurowego-kancelarii dla leśnictwa Wolkryn wraz z niezbędną infrastrukturą			1:50
Lokalizacja Inwestycji	Wierzbica Górna działka nr 225/2 k.m.10			Data 01 2021
Inwestor Adres Inwestora	PGL LP Nadleśnictwo Namysłów 46-100 Namysłów ul. M.C. Skłodowskiej 14A			
Dane osobowe	Imię i nazwisko	Nr upr.	Podpis	Rys. nr2K
Projektant:	mgr inż. arch. Ryszard Adamowicz	UAN-VIII-7342-166/93		